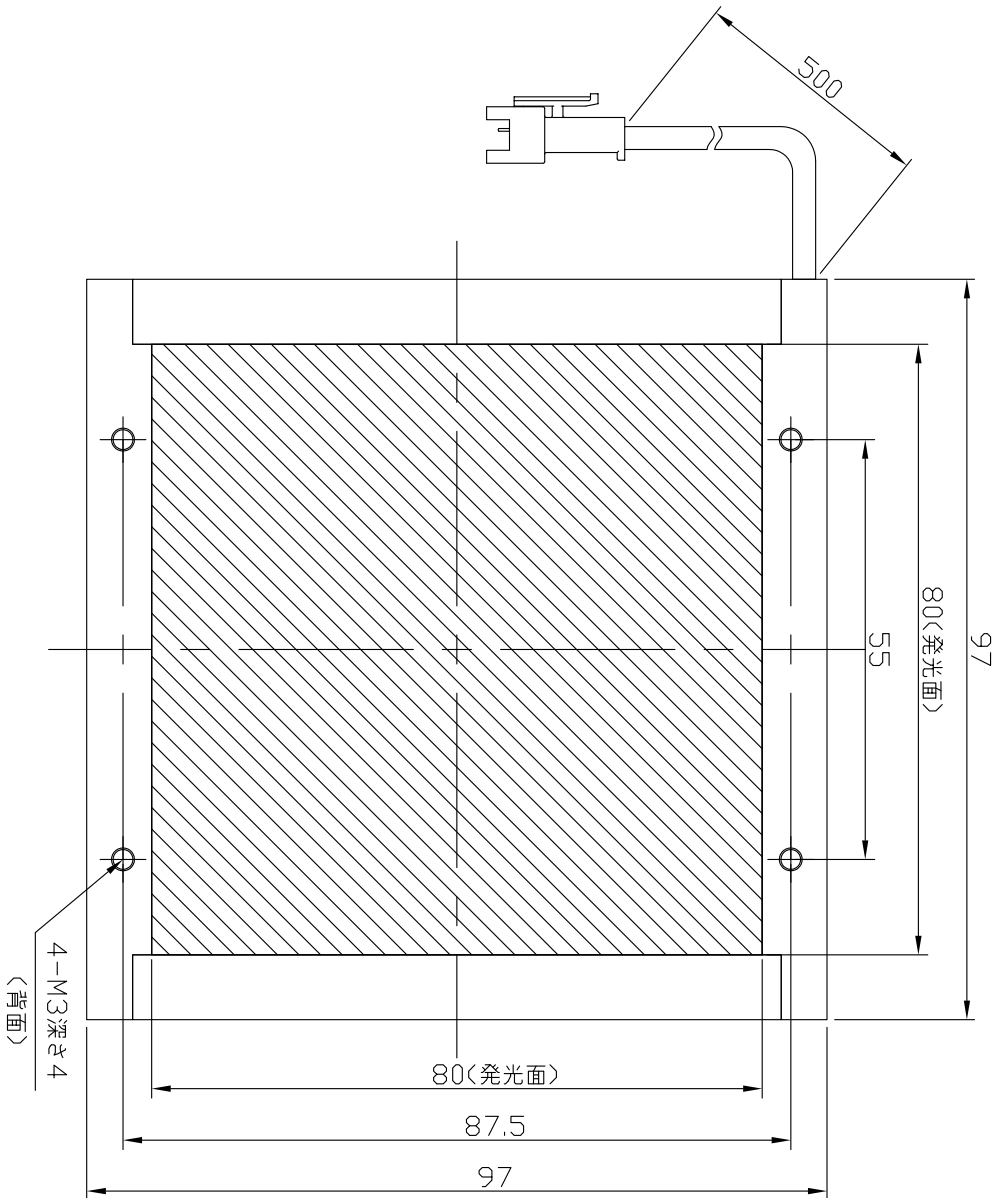
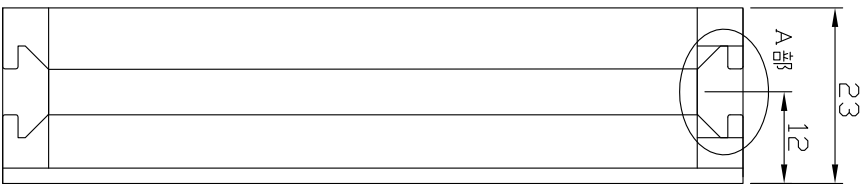


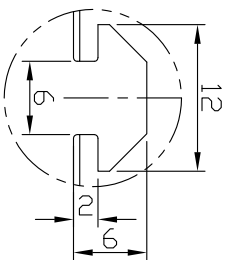
IPS-FP8080-□



4-M3深さ4
(背面)



A部：マイクロチップ
スポット



型 式	IPS-FP8080-□
発 光 色	R(赤)/W(白)/G(緑)/B(青)
入力電圧	DC 24V(max)
消費電力	4.3W(R)/7.2W(W,G,B)
コネクタ極性	1:+、2:NC、3:-