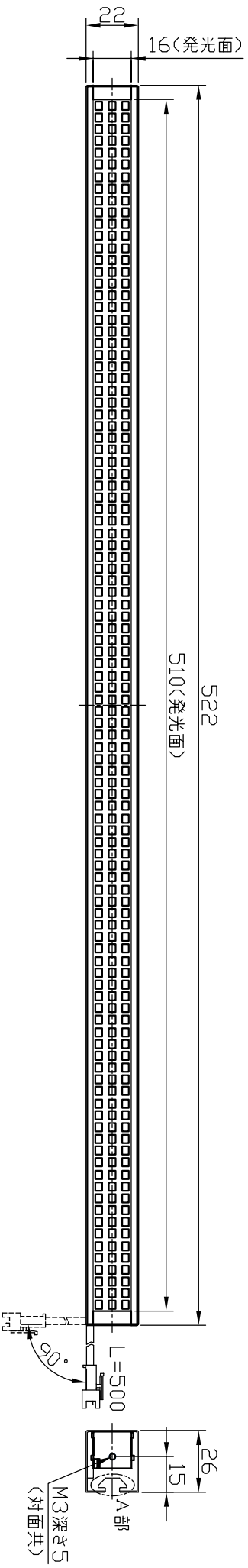
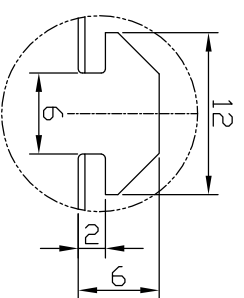


IPS-B51016-□

型 式	IPS-B51016-□
発 光 色	R<赤>/W<白>/G<緑>/B<青>
入力電圧	DC 24V<max>
消費電力	8.2W<R>/12.2W<W,G,B>
1つの極性	1:+, 2:NC, 3:-



A : スリット用取付



I.P.System