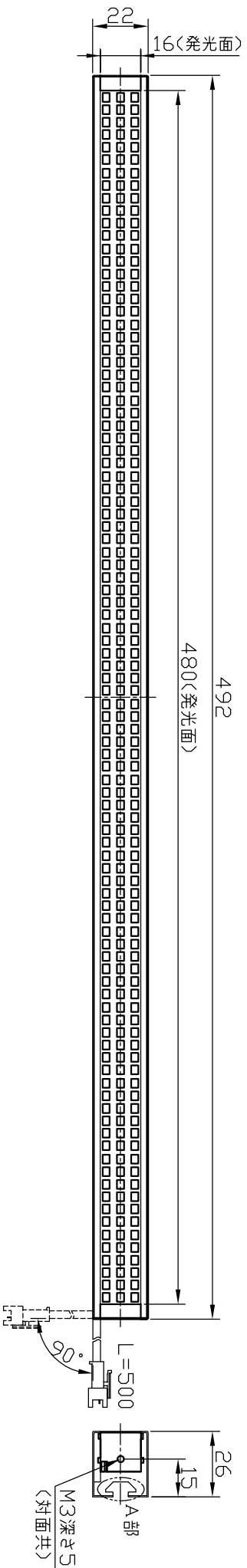
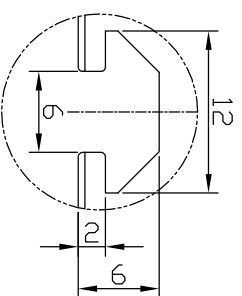


IPS-B48016-□

型 式	IPS-B48016-□
発 光 色	R(赤)/W(白)/G(緑)/B(青)
入力電圧	DC 24V(max)
消費電力	7.7W(R)/11.5W(W,G,B)
取り付け極性	1:+, 2:NC、3:-



A : スリットカット用刃口



I.P.System