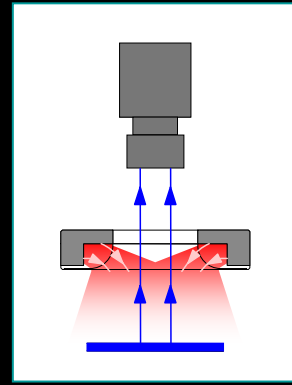
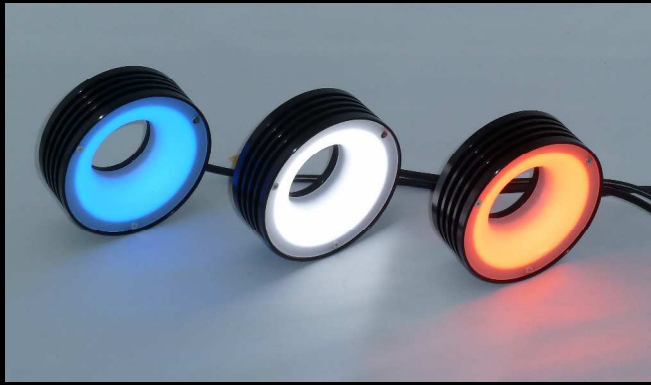


マルチポジションリング照明 / LMAR



直射照明



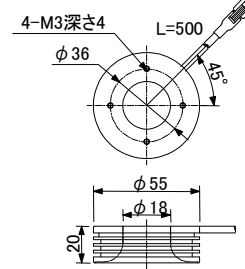
■高さを変えれば、活撮自在。

これ1台でハイアングルからローアングルまで。
どのポジションからの照射でも照射エリアに中抜けが発生しない
万能リング照明。
拡散照明でありながら高速検査や高倍率検査に対応できる
高照度化を実現。

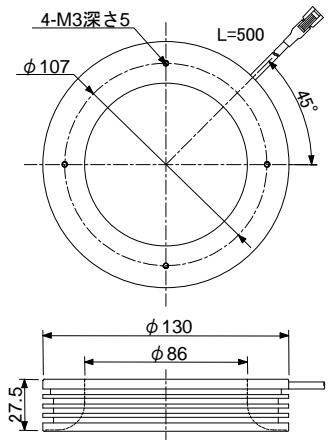
型 式	発光色	消費電力 (W)	φ 外径/内径	重量(g)
LMAR-55R	赤	4.2	φ 55/18	100
LMAR-55W	白	4.5		
LMAR-55B	青		7.0	φ 80/36
LMAR-80R	赤			
LMAR-80W	白	8.0		
LMAR-80B	青		14.0	φ 136/86
LMAR-130R	赤			
LMAR-130W	白	16.0		
LMAR-130B	青			

■入力電圧はDC12Vですが、DC24V製品も製作可能です。

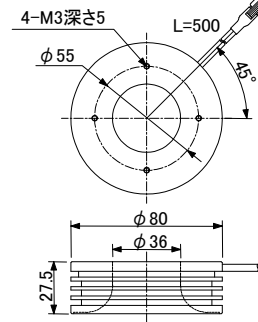
■LMAR-55R, W, B



■LMAR-130R, W, B



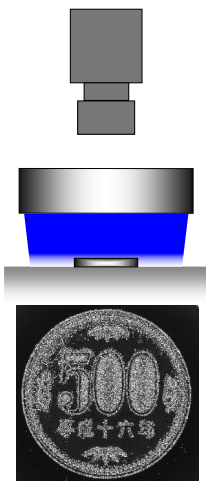
■LMAR-80R, W, B



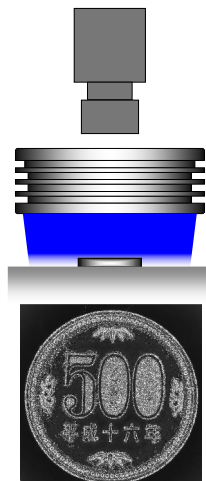
【高さを変えた撮像例】

ローアングルからの照射で
エッジを強調することが可能！

ローアングルリング照明
LR-L74/48WHS(拡散リング付)

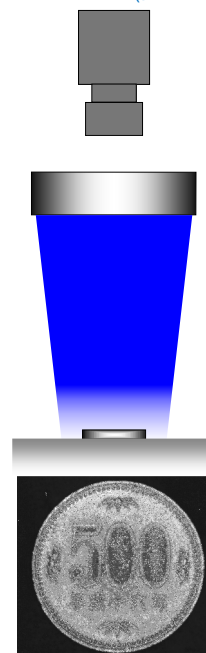


マルチポジションリング照明
LMAR-80W



ハイアングルからの照射で
ワーク全体を均一に照射可能！

ダイレクトリング照明
LR-70/39WHS(拡散板付)



マルチポジションリング照明
LMAR-80W

