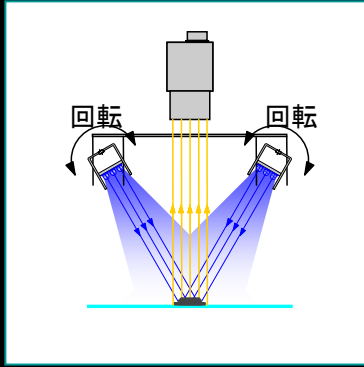


■ 角型斜光照明 / LBE-Q

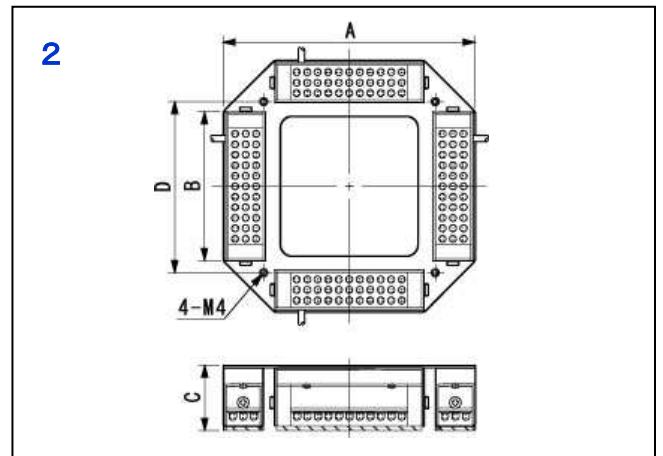
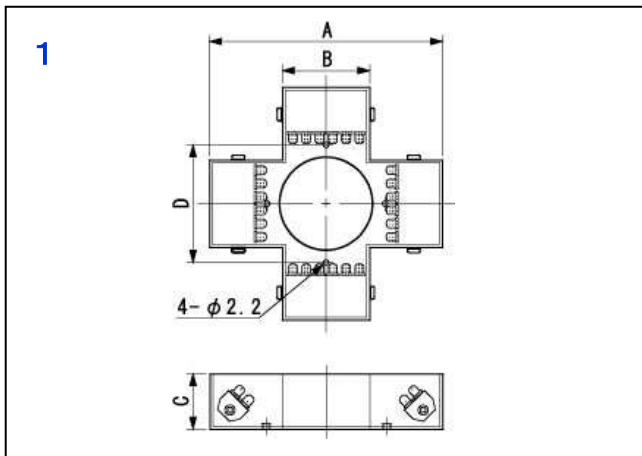


直射照明



マルチ照射角度(0° ~ 90°) !

一つの照明に角度可動式のダイレクトバー照明が4面についており、照射角度を自由に変更できます。ワークとの距離変更にも対応できる照明です。4面独立回路なので発光面ごとに違う色や調光も可能です。均一性向上のための拡散板がねじだけで取り付け可能です。(一部できない機種があります。)
赤/ 白/ 青/ 緑/ 黄/ 赤外/ 紫外の製作が出来ます。



型 式	LED発光色	寸法(mm)				LED数	消費電力(W)	外形図
		A	B	C	D			
LBE-Q230RH	R	71	31	19.5	38	12×4	2	1
LBE-Q230□	W・B・G					12×4	3.9	
LBE-Q360RH	R	110	62	27.8	74	36×4	5.8	2
LBE-Q360□	W・B・G					36×4	11.6	
LBE-Q690RH	R	157	88	34.5	100	108×4	17.3	
LBE-Q690□	W・B・G					70×4	23.2	

- □には白色はWH、青色はB、緑色はGが入ります。
- RHの相対照度は従来品の約11倍です。

- 拡散板・偏光板(オプション)が取り付け可能です。
- 入力電圧はDC12V ですが、DC24V製品も製作可能です。